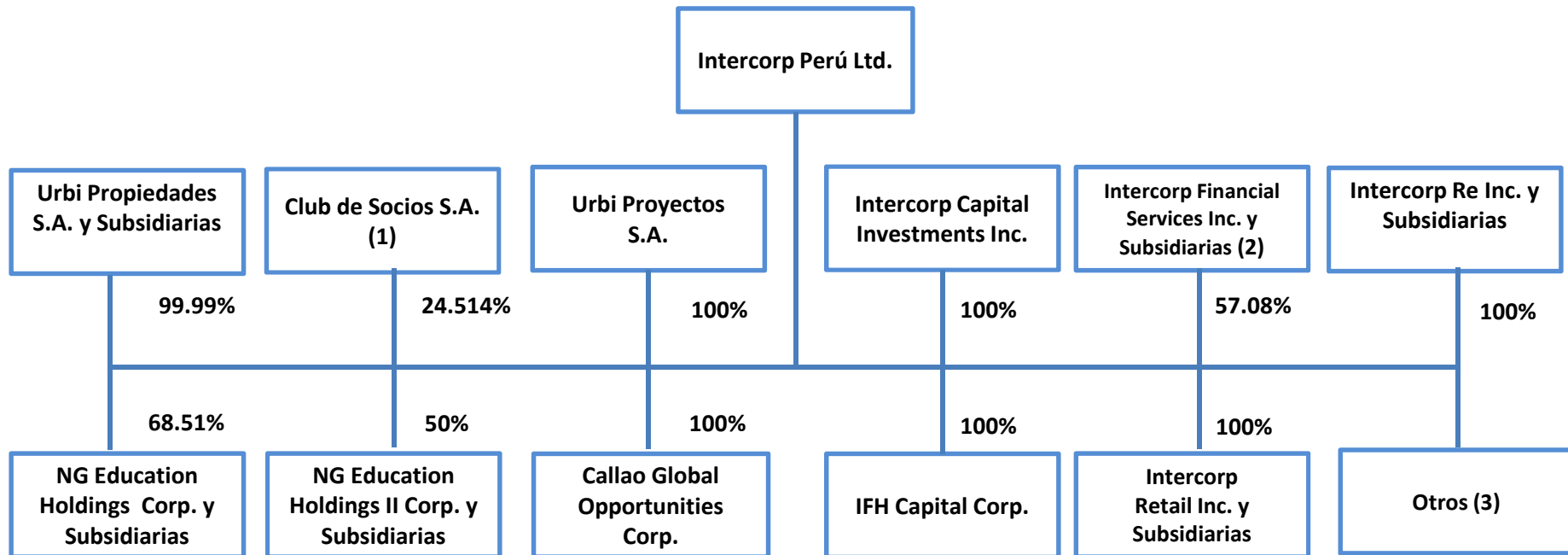


Organigrama Grupo Intercorp

Marzo 2018

Intercorp Perú Ltd. y Subsidiarias

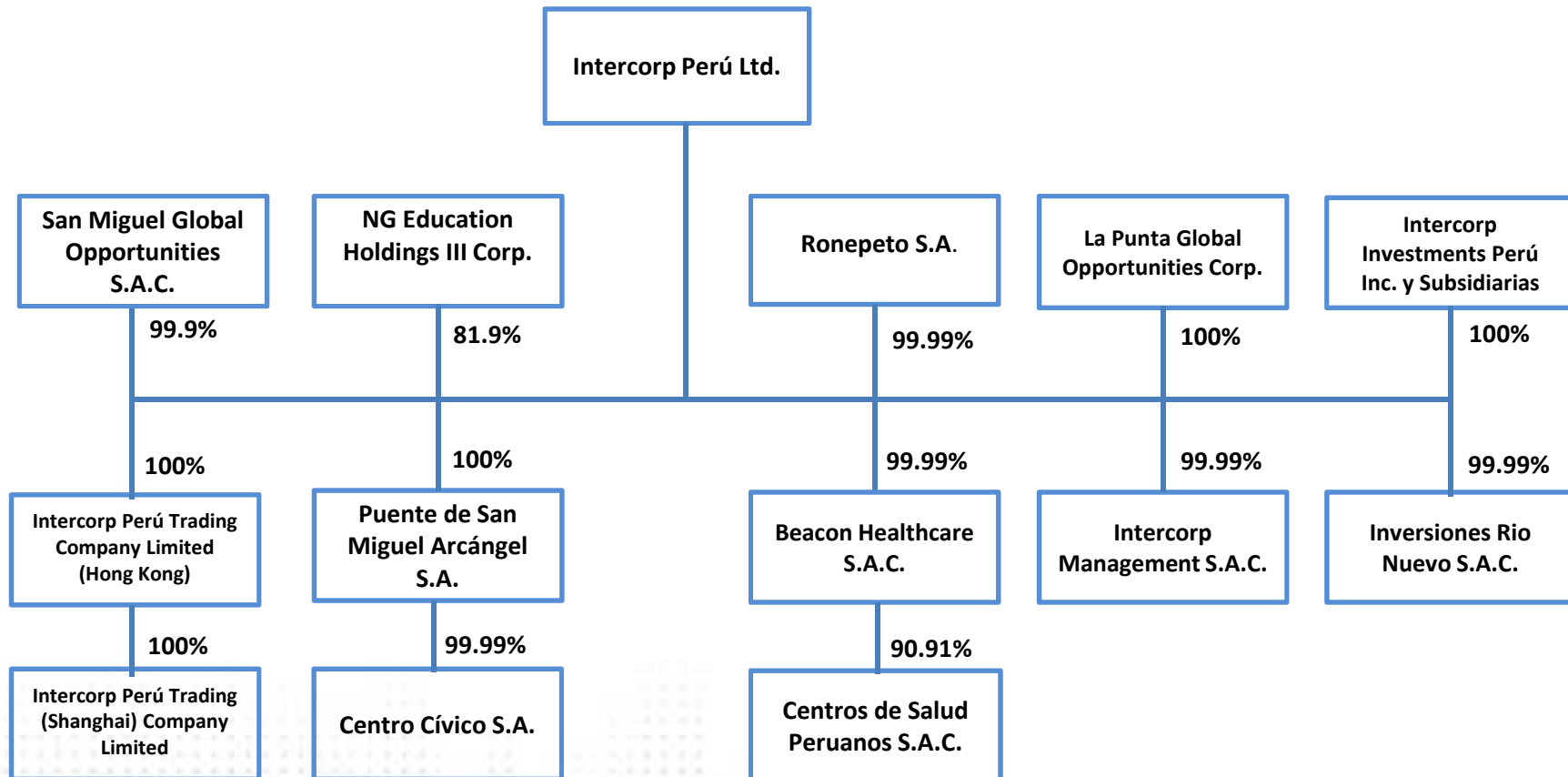


(1) Urbi Propiedades S.A. tiene el 75.4847% del capital social de Club de Socios S.A., con lo cual Intercorp Perú Ltd. alcanza el 100%.

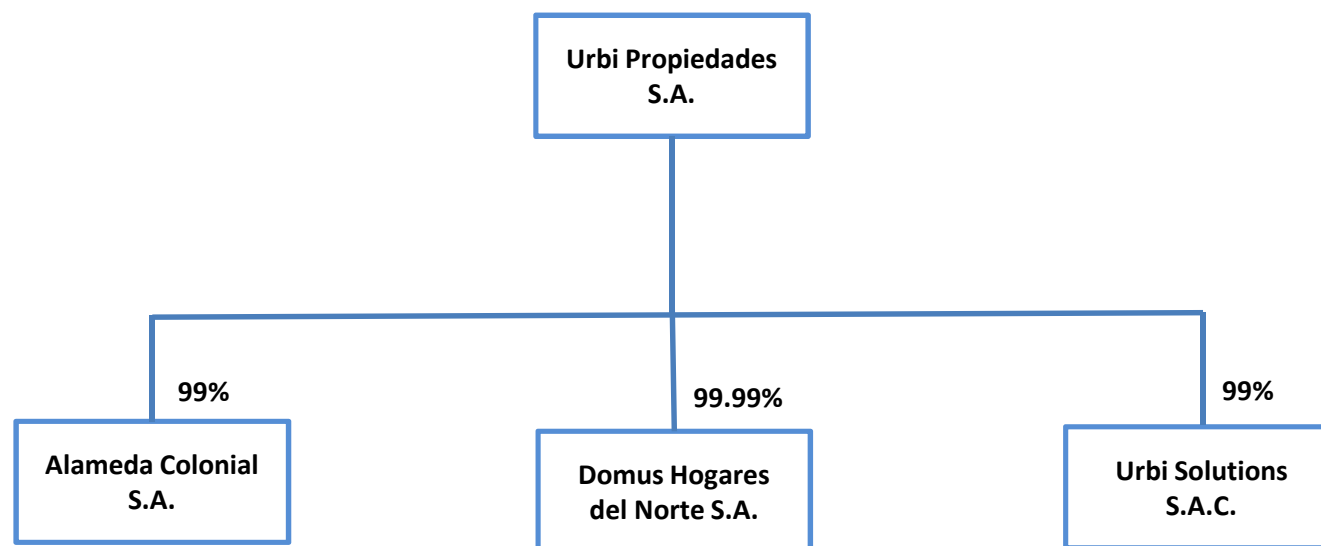
(2) Intercorp Perú Ltd. mantiene el 57.08% sobre el capital social emitido de IFS. IFH Capital Corp. e Intercorp Capital Investments Inc. son dos subsidiarias de Intercorp Perú Ltd. que a la fecha tienen cada una el 8.62% del capital social emitido de IFS. Por otro lado, la participación conjunta de Intercorp Perú Ltd. y sus subsidiarias en IFS corresponde al 79.78% del capital emitido.

(3) Ver siguiente diapositiva.

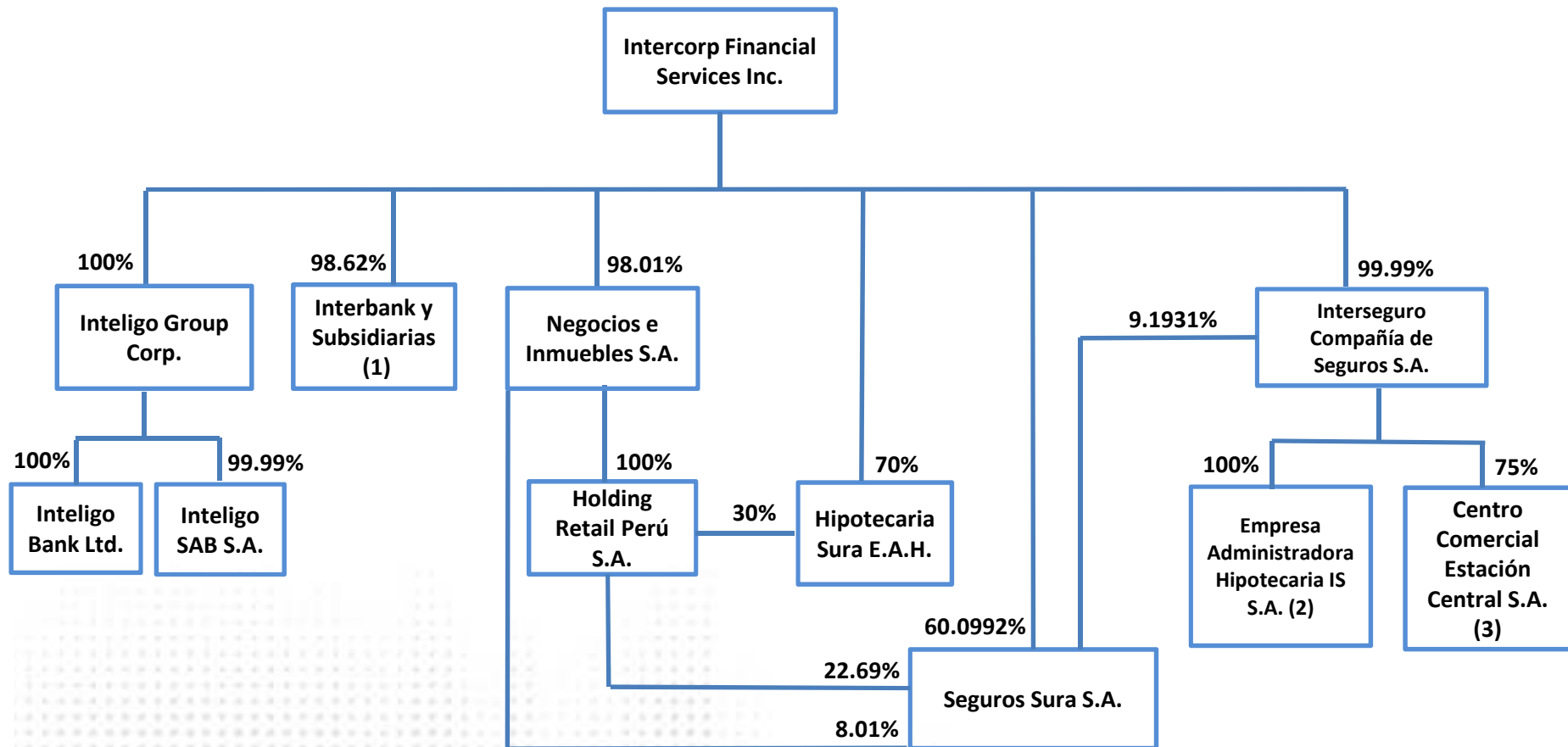
Otras Subsidiarias de Intercorp Perú Ltd.



Urbi Propiedades S.A. y Subsidiarias



Intercorp Financial Services Inc. y Subsidiarias



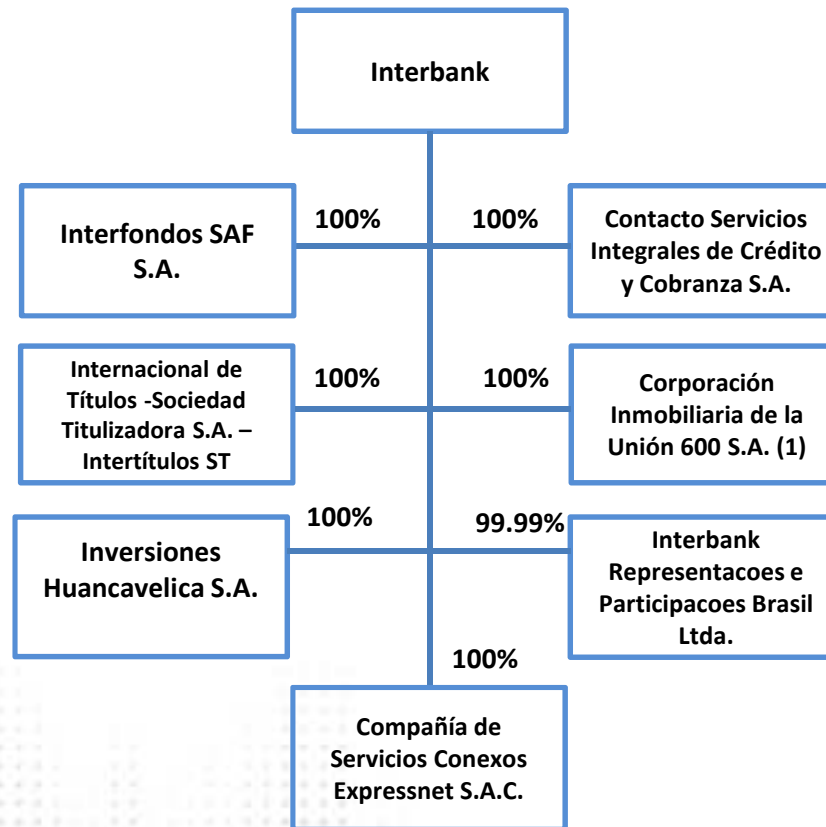
(1) Porcentaje del capital emitido.

(2) Empresa Administradora Hipotecaria se encuentra en proceso de liquidación. Si bien su disolución ya ha sido inscrita en los Registros Públicos de Lima, a la fecha aun no se ha extinguido, por lo que ha sido considerada en este Organigrama, con cargo a posteriores actualizaciones.

(3) El 25% restante es de propiedad de Real Plaza S.R.L. otra empresa del sector retail del Grupo Intercorp.



Interbank y Subsidiarias

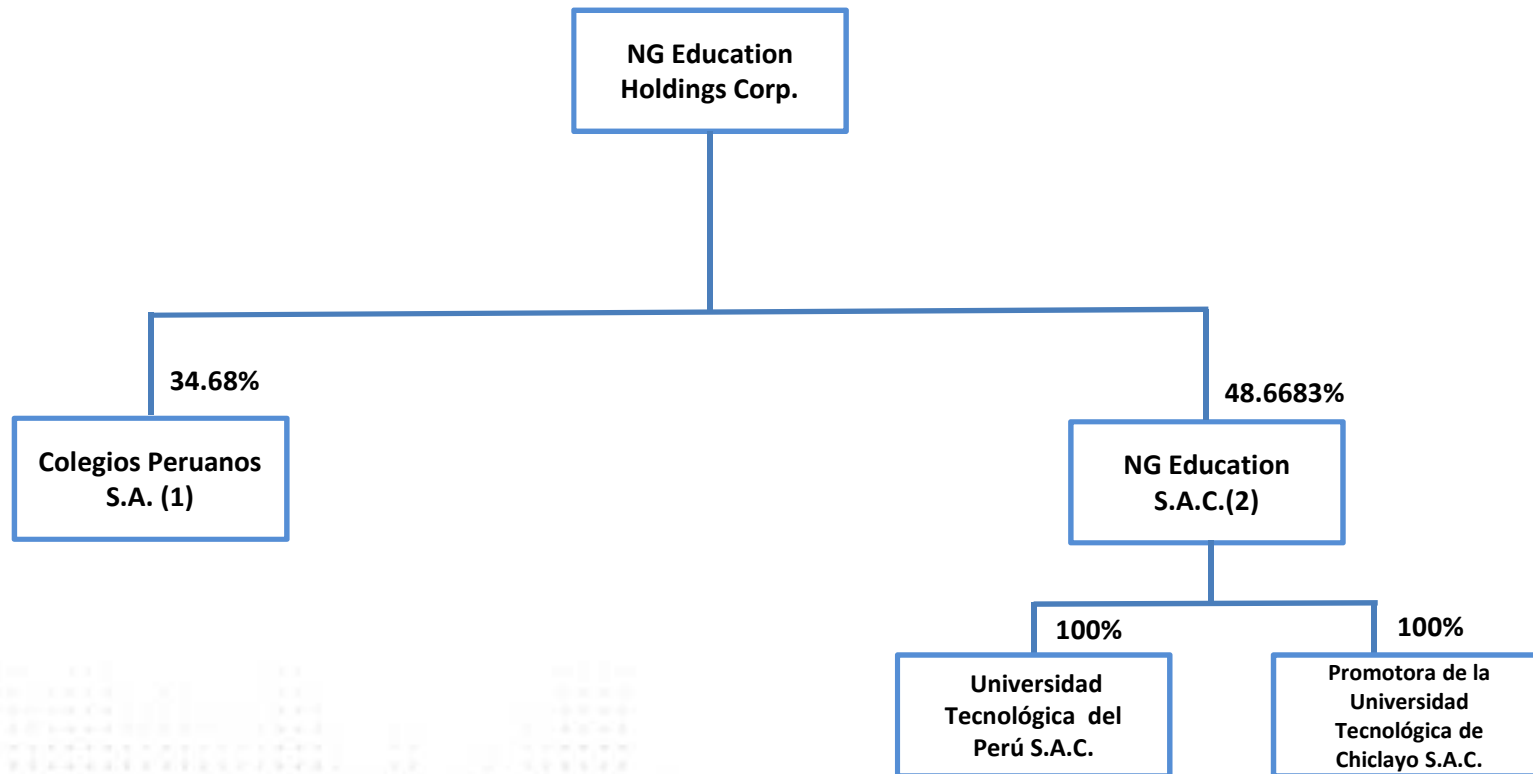


(1) Con fecha 31 de agosto de 2017, entró en vigencia la fusión por absorción mediante la cual Interbank absorbió a Corporación Inmobiliaria de la Unión 600 S.A., como consecuencia de lo cual esta última se extinguiría. En la medida que a la fecha no se ha inscrito dicha fusión en los Registros Públicos de Lima, consecuentemente tampoco se ha inscrito la extinción de Corporación Inmobiliaria de la Unión 600 S.A., por lo que esta última se ha considerado en este Organigrama, sujeto a posteriores actualizaciones.

Intercorp RE Inc. y Subsidiarias



NG Education Holdings Corp. y Subsidiarias

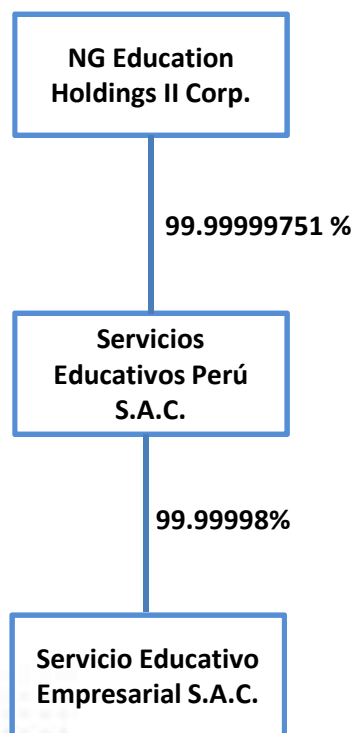


(1) NG Education Holdings III Corp., subsidiaria de Intercorp Perú Ltd. posee el 12.28% de Colegios Peruanos S.A.

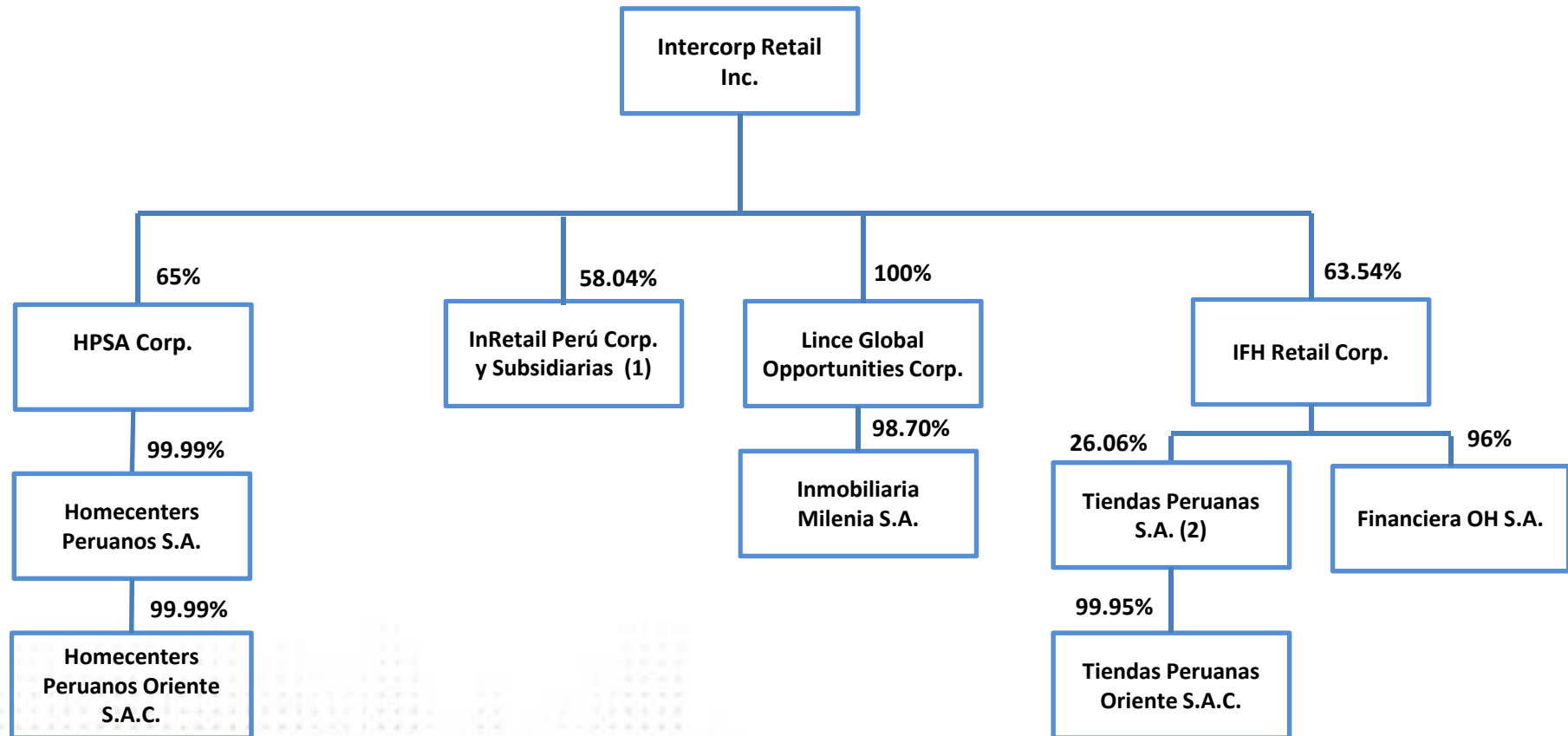
(2) El control político de la Sociedad es ejercido por Intercorp Perú Ltd. en virtud de lo establecido en los incisos (h), (i), (j), (k) y (l) del numeral 3 de la Sección "Reporte N° 19-II – Persona jurídica o ente jurídico sobre la cual ejerce control", equivalente a una participación de 50.01%.



NG Education Holdings II Corp. y Subsidiarias



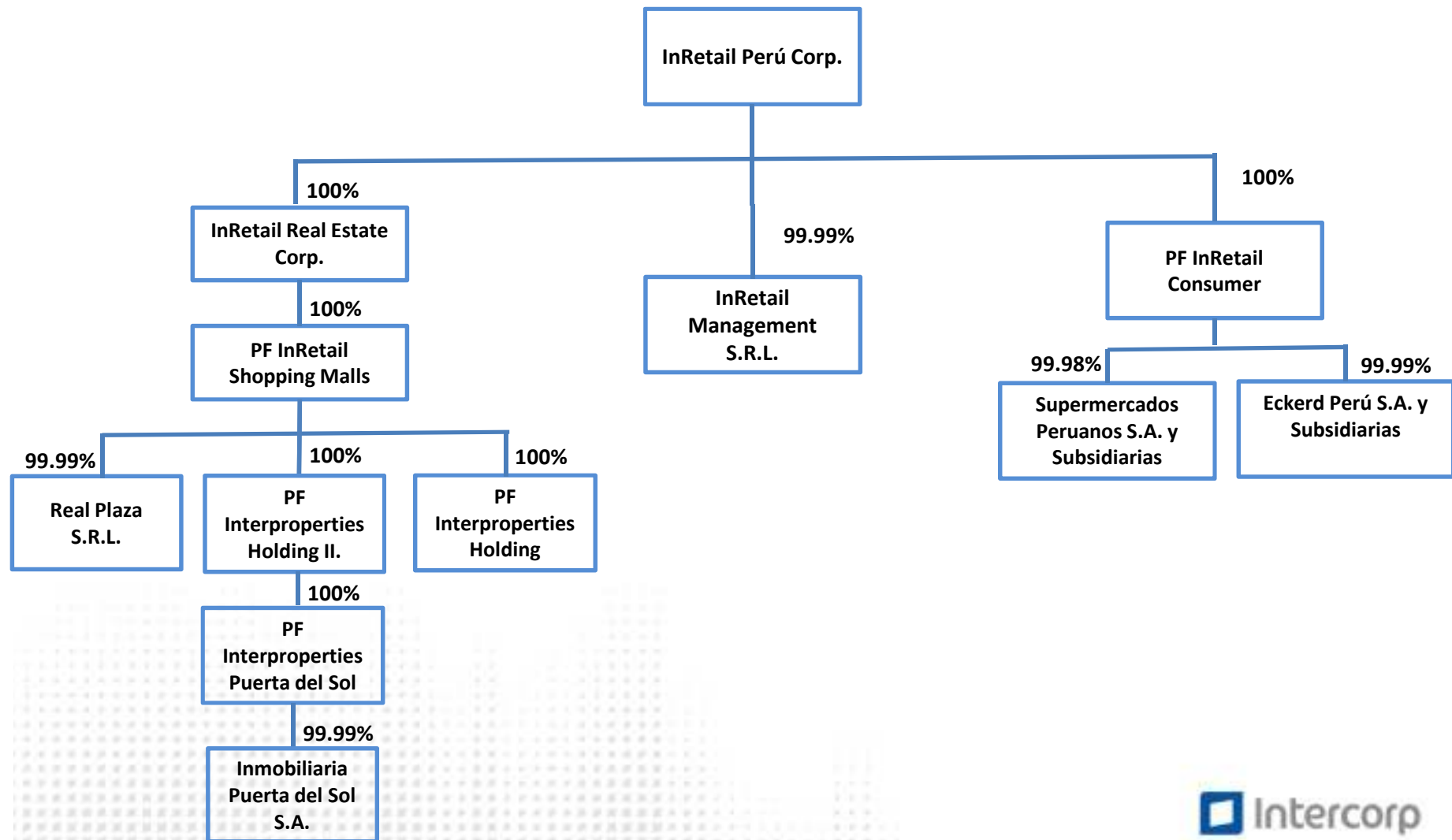
Intercorp Retail Inc. y Subsidiarias



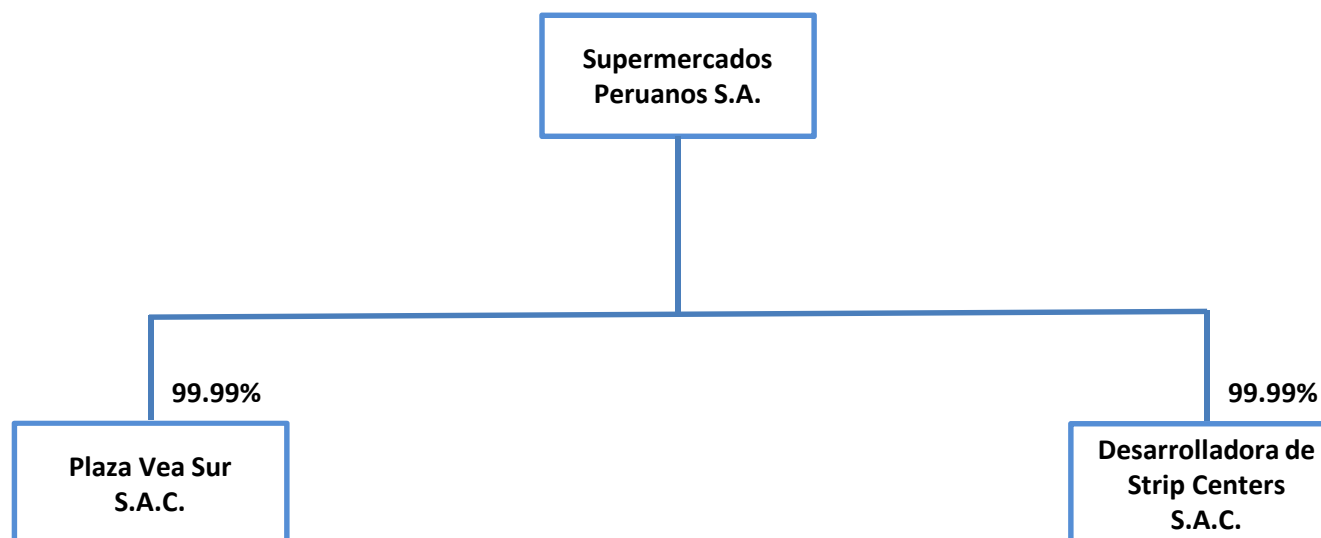
(1) El grupo Intercorp en total tiene 72.14% sobre capital emitido, a través de Intercorp Retail Inc y otras subsidiarias.

(2) El 72.56% es de propiedad de Callao Global Opportunities Corp. otra empresa del grupo, con lo cual Intercorp Perú Ltd. tiene un total de 98.62% de Tiendas Peruanas S.A.

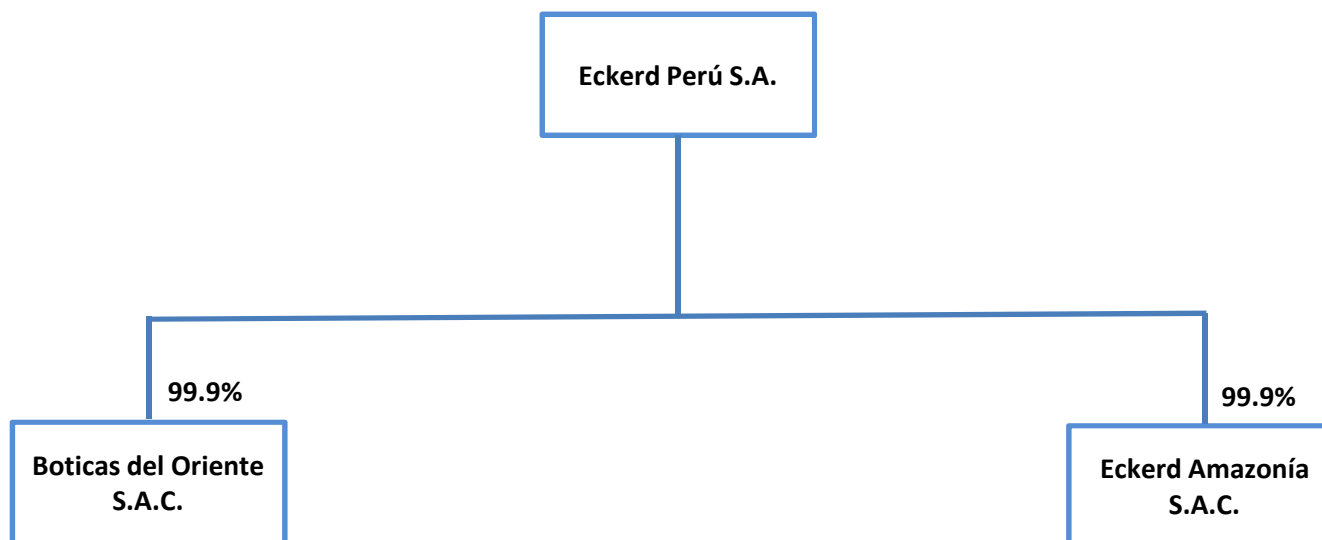
InRetail Perú Corp. y Subsidiarias



Supermercados Peruanos S.A. y Subsidiarias



Eckerd Perú S.A. y Subsidiarias



Intercorp Investments Perú Inc. y Subsidiarias



